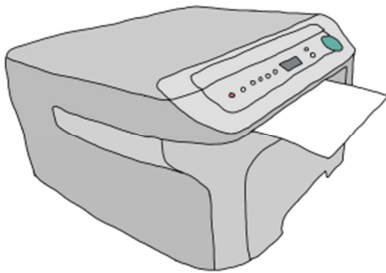
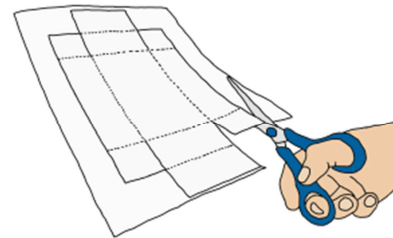


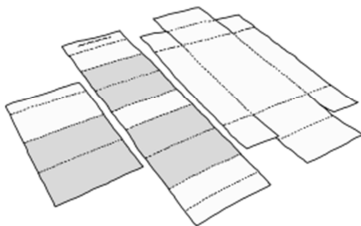
# Jak samodzielnie zrobić pudełko na fiszki?



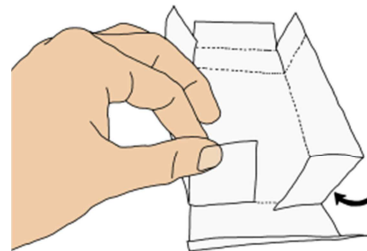
1. Wydrukuj stronę numer 2 i 3 niniejszej instrukcji na grubym papierze.



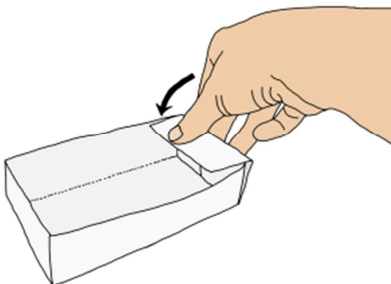
2. Wytnij model pudełka zgodnie z ciągłymi liniami.



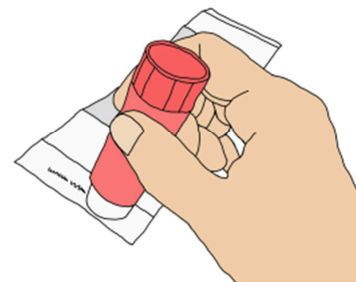
3. Otrzymasz trzy fragmenty modelu.



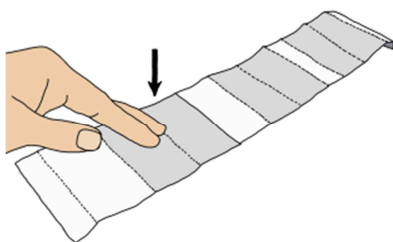
4. Zegnij elementy zgodnie z przerywanymi liniami.



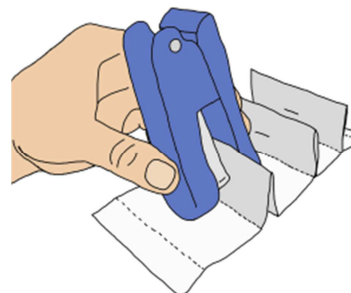
5. Zegnij krawędzie do środka zgodnie ze strzałkami na rysunkach.



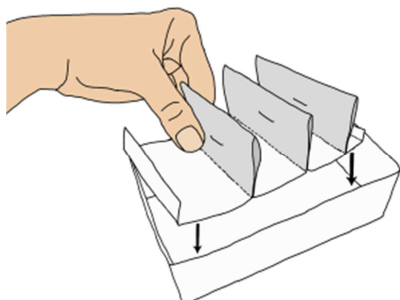
6. Teraz przygotuj przegródki. Posmaruj klejem element dłuższego paska po stronie napisu.



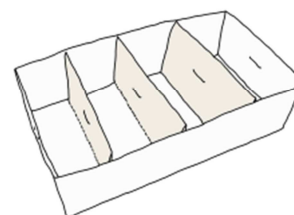
7. Przyklej krótszy pasek na napis, szarą częścią do góry.



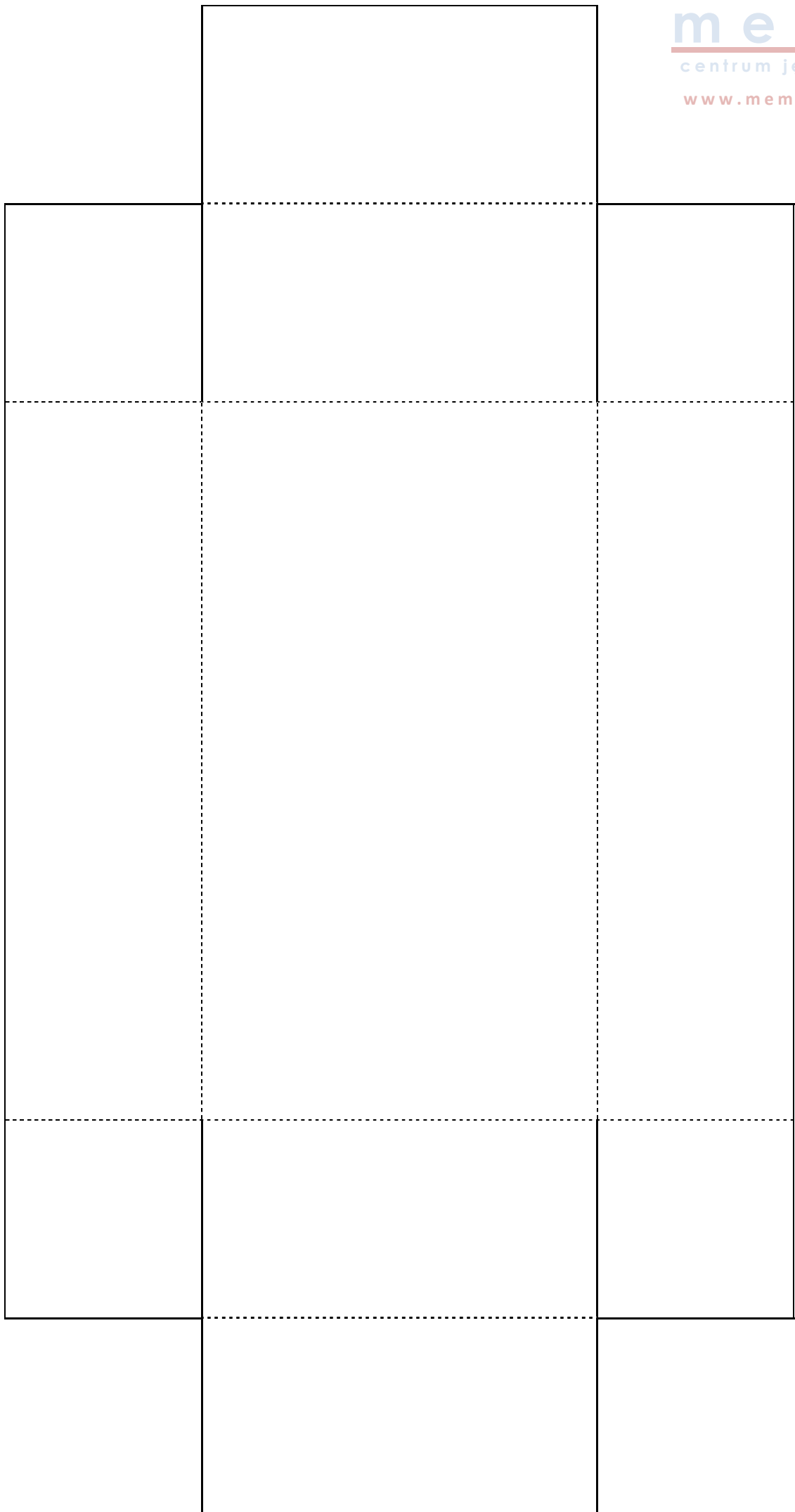
8. Uformuj szare elementy w przegródki. Wzmocnij konstrukcję za pomocą zszywek lub kleju.



9. Umieść przegródki w pudełku. Schowaj mniejsze krawędzie przegródek pod ścianki pudełka.



10. W razie potrzeby wzmocnij ścianki zszywaczem lub klejem. Pudełko na fiszki jest gotowe!



Tu skleić z drugim paskiem

Tu skleić z pierwszym paskiem

Szarą częścią na wierzch

